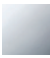


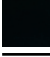




36 120 845



- automatische Umstellung
- Abdeckplatte 150 x 90 mm

	Chrom	36 120 845-00
	Platin gebürstet	36 120 845-06
	Dark Chrome	36 120 845-19
	Schwarz matt	36 120 845-33
	Chrom gebürstet	36 120 845-93
	Dark Platinum gebürstet	36 120 845-99

Benötigtes Zubehör



- UP-Einhandbatterie -** 35 020 970 90
- Max. Einbautiefe 105 mm
 - Min. Einbautiefe 80 mm

Benötigtes Zubehör



- UP-Einhandbatterie mit Sicherungseinrichtung -** 35 021 970 90
- Max. Einbautiefe 105 mm
 - Min. Einbautiefe 80 mm

Empfohlenes Zubehör



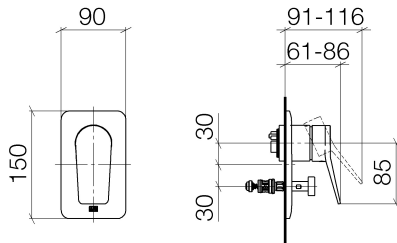
- xGRID Befestigungssatz für die Integration in den Trockenbau -** 12 340 970 90

Benötigtes Zubehör

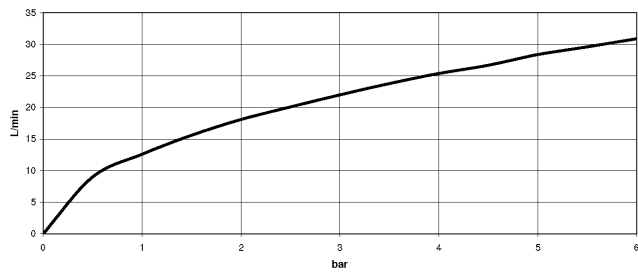


- xGRID Montageschiene 555 mm -** 12 360 970 90

36 120 845



Durchflussdiagramm

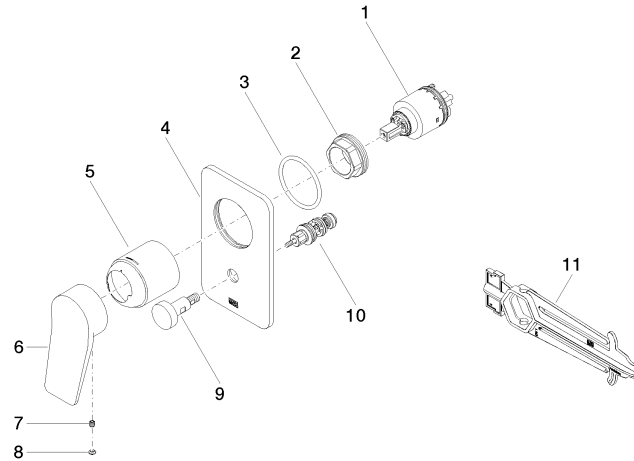


Zertifikate

LGA_19863.

WRAS_2207012.

36 120 845



Ersatzteilstückliste

Nr.	Artikelnummer	Benennung	Verbaumenge	Lieferzeit
1	90 15 05 039 00 90	Kartusche	1	2
2	09 24 04 448 90	Mutter	1	2
3	09 14 10 084 90	Dichtung	1	2
4	09 11 02 301-00	Platte	1	10
5	09 11 02 260-00	Huelse	1	10
6	09 20 84 022-00	Griff	1	10
7	90 31 11 030 00 90	Stift	1	2
8	90 31 20 087 00-00	Stopfen	1	10
9	90 31 09 139 00-00	Zugstange	1	10
10	90 21 34 081 00 90	Umstellung	1	2
11	90 30 09 064 00 90	Schlüssel	1	2